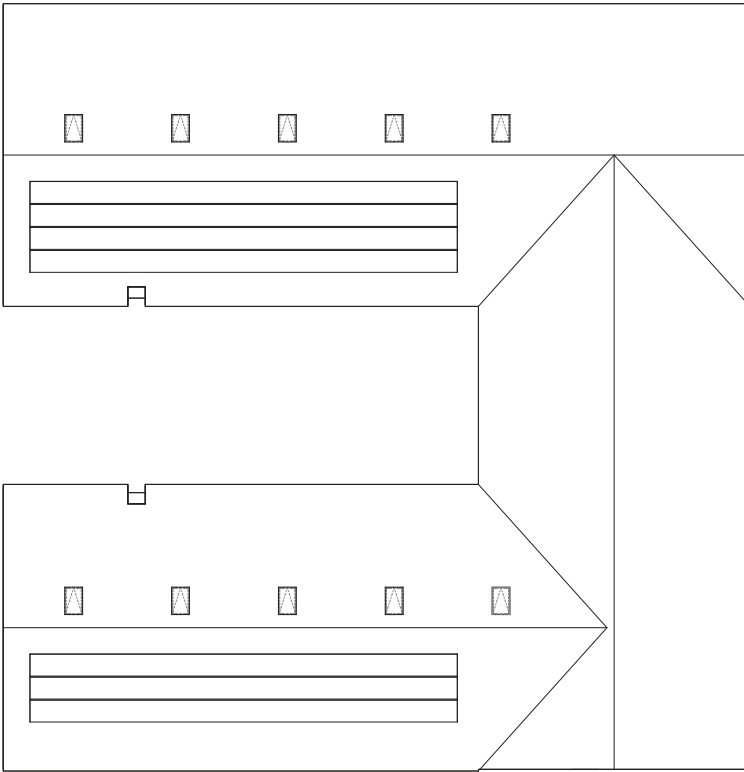


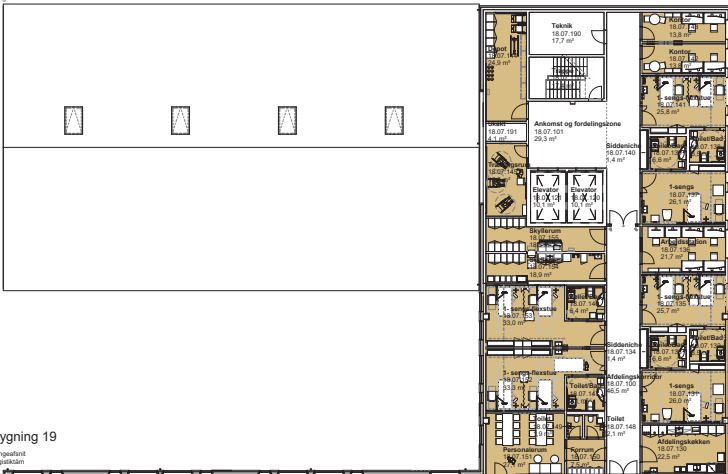
Rumzonestskema

Zone ID	Arbejd	Areaal
Sengeafsnit		
07.2	Sengeafsnit 7	999,8
Logistisk Fordelelsesområde		
30.1	Tage	52,1
30.2	Elevatører	63,1
30.3	Korridor	457,3
30.4	Risikov	1,4
Teknikafsnit		
40.1	VVS - VENT	22,0
40.2	EL	26,2
40.3	IT	2,9
Total		1.635,5



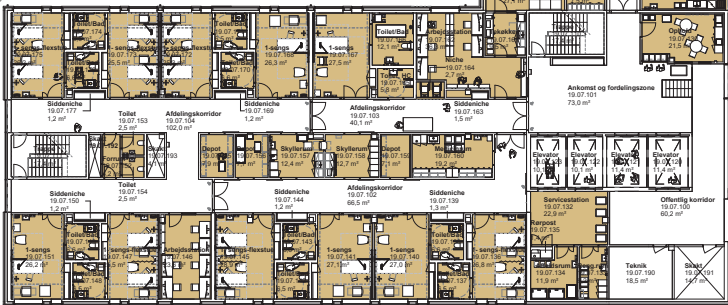
Bygning 18

Teknik
 Sengeafsnit

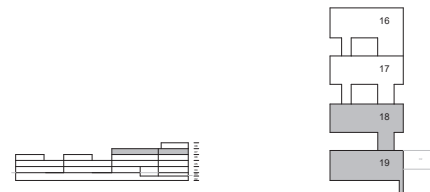


Bygning 19

Sengeafsnit
 Logistisk



Underzoner



Bygherre: Region Midtjylland, Skovlyvej 15, 8330 Randers, www.m.dk, TF: 7842 0000
 Entreprenør: SE Byg A/S, Cortex Park 12, 5230 Odense M, www.se-byg.dk, TF: 6340 4140
 Tømrerbyrå: INK Arkitektur A/S, Paratvej 4A, 8200 Århus C, www.inkarkitektur.dk, TF: 7024 4000
 Underbyrå: INGENIØRNE, Skovengen 33A, 6200 Kolding, www.ingenior-ne.dk, TF: 7518 0111

Projektforslag: Intern ID: 19200297, Tegner: MFS, Kontrol: Godkendt, AGU: KL, Farve: Mør, 1:200, Rev.: 2020-05-26

Vita - Regionshospitalet Randers, FORELØBIGT TRYK

Plan 07, Vita_K03_LXX_07_N001_Funktionsplan