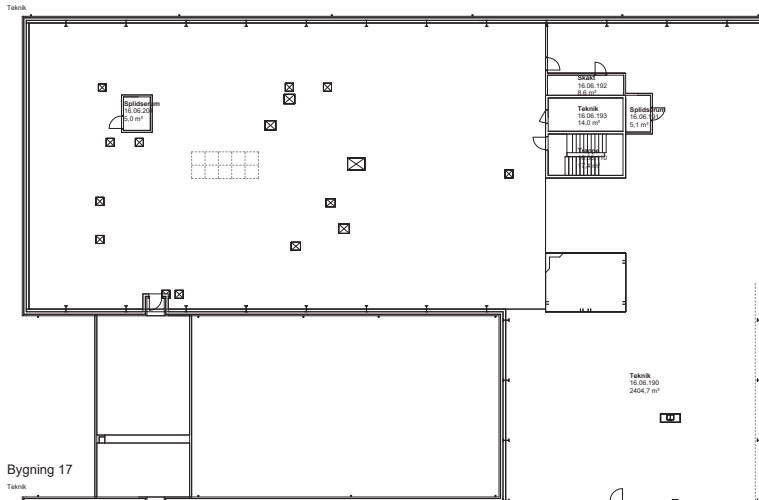
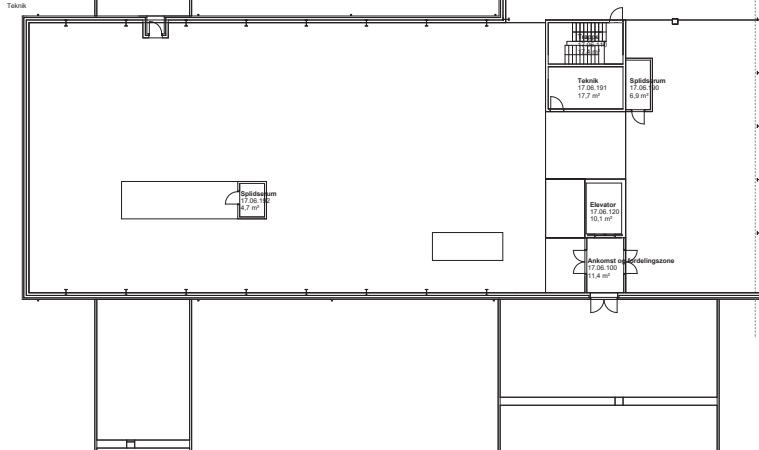


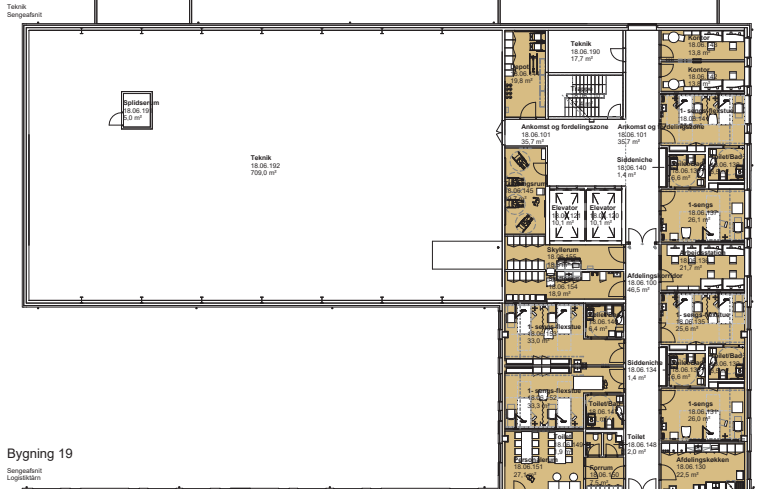
Bygning 16



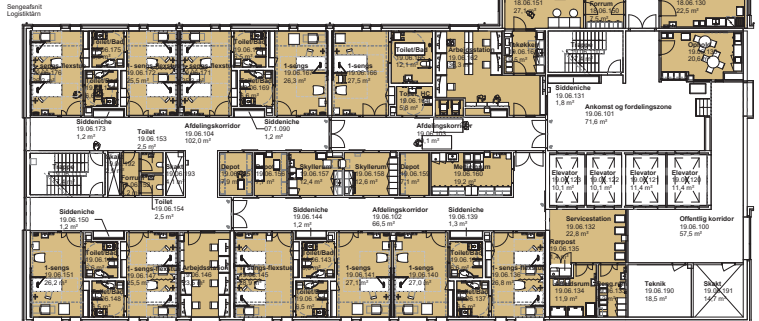
Bygning 17



Bygning 18



Bygning 19

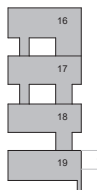


Underzoner



Rumzonesskema

Zone ID	Areal	Areal
Sengeafsnit		
07.1	Sengeafsnit 6	998.4
Logistisk Fordelelsesområde		
30.1	Tøjvask	86.8
30.2	Elevatorer	73.2
30.3	Korridorer	470.9
30.4	Risikov	1.4
Teknikkanaler		
40.1	VVS - VENT	3.141.8
40.2	EL	76.2
40.3	IT	28.6
Total		4.876.1



Bygherre: Region Midtjylland, Skovlyvej 15, 8330 Randers, www.rm.dk, TE: 7842 0000
 Entreprenør: SE Byg A/S, Cortex Park 12, 5230 Odense M, www.se-byg.dk, TE: 6340 4140
 Tømrerbyrå: HMK Arkitektur A/S, Paratvej 4A, 8200 Århus C, www.hmkarkitektur.dk, TE: 7024 4000
 Underbyrå: INGENIØRNE, Skovengen 33A, 6000 Kolding, www.ingenior-ne.dk, TE: 7518 0111

Projektforslag: Intern ID: 19200297, MFI, Korridor, AGU, Farve: Mør, 1:200, Rev.: 2026-03-06
 Tegner: [Name]

Vita: Regionshospitalet Randers, FORELØBIGT TRYK

Plan 06, Vite_K03_LXX_06_N001_Funktionsplan